

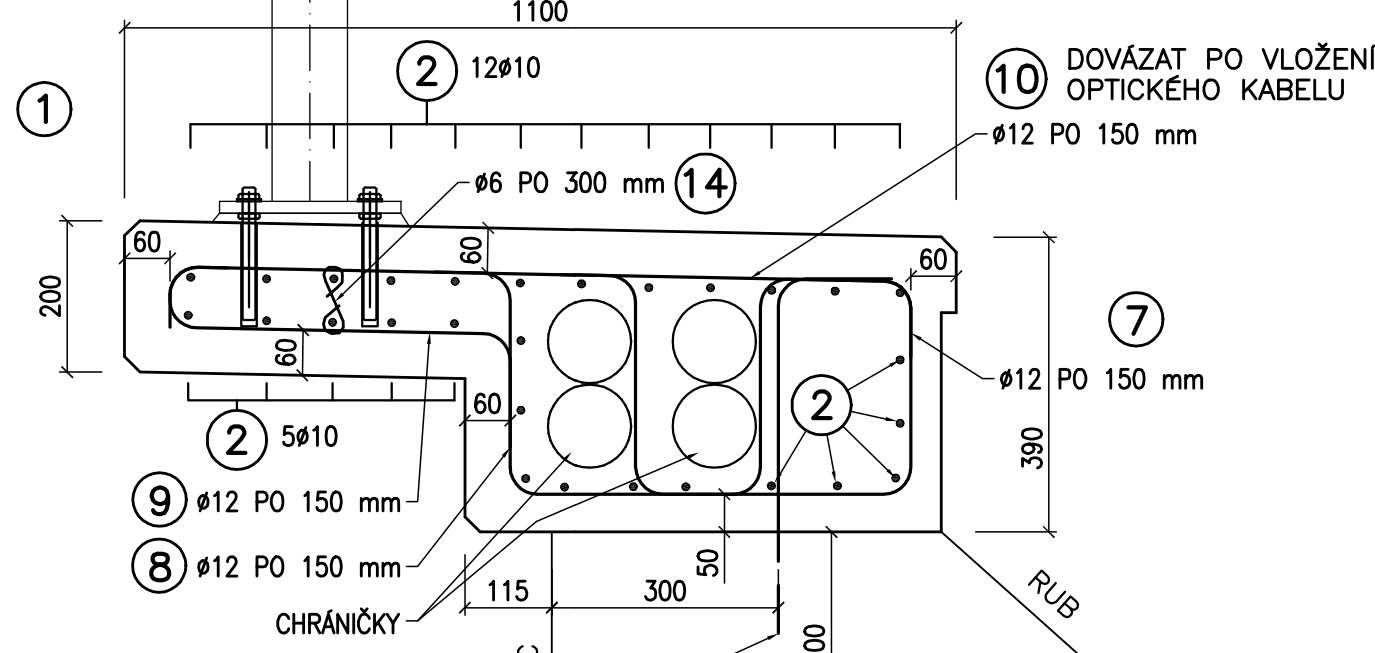
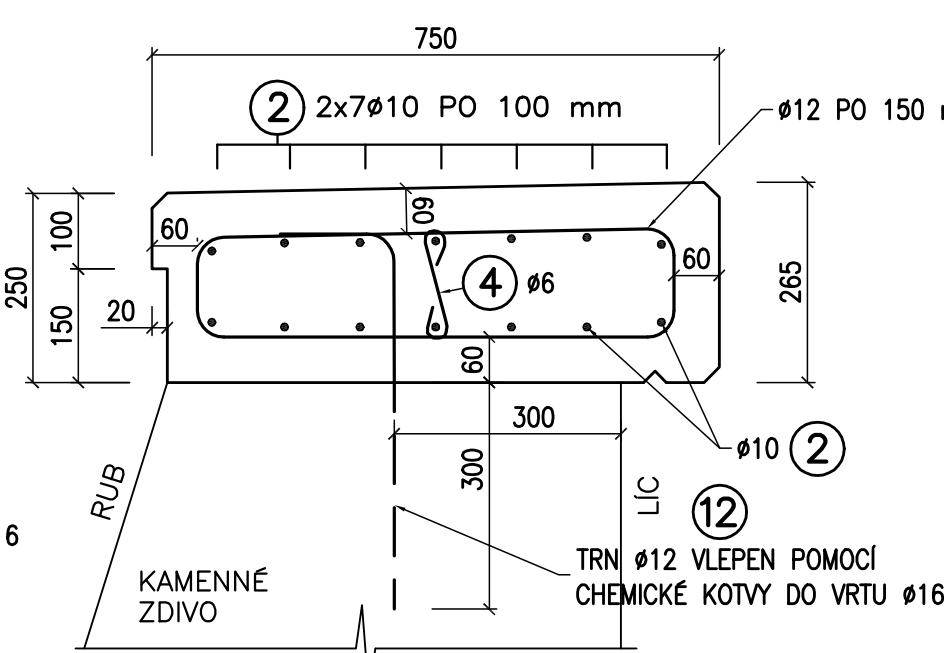
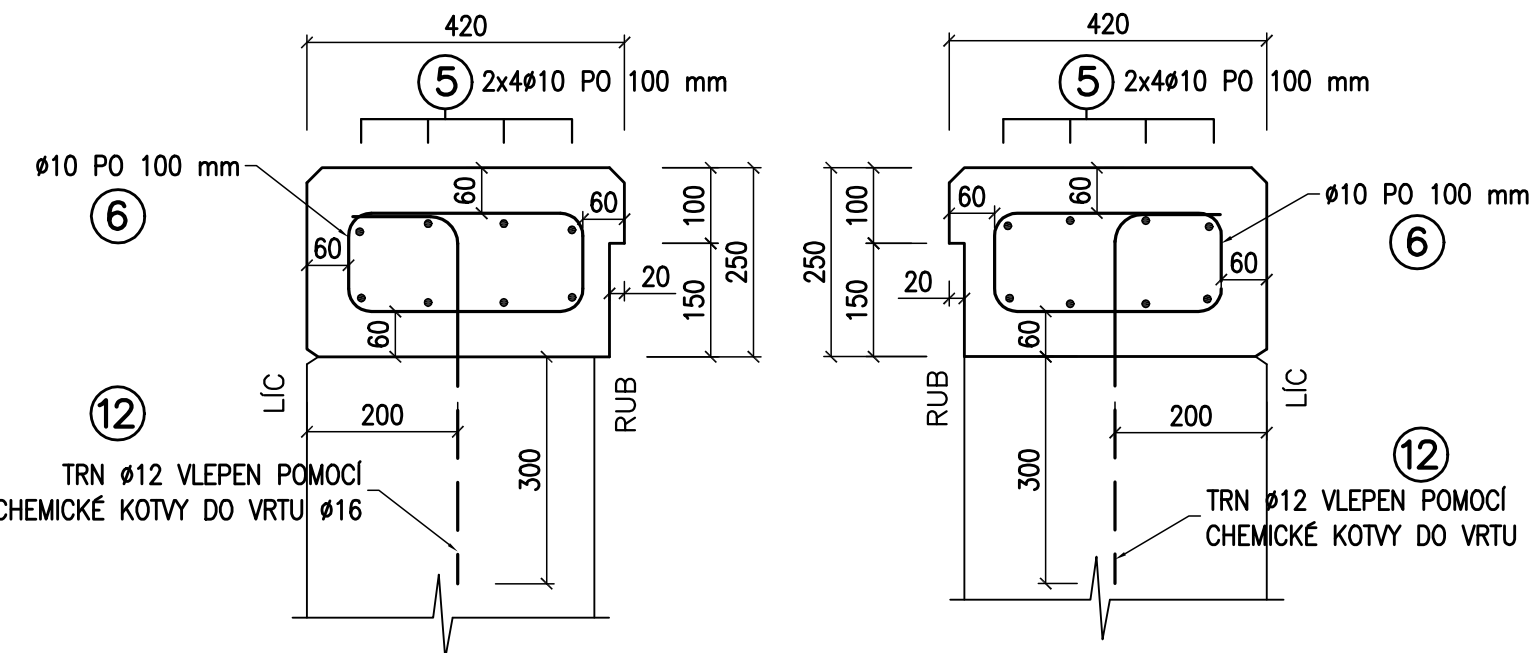
ŘÍMSY - VÝZTUŽ

ŘEZ B-B 1:10

ŘEZ C-C 1:10

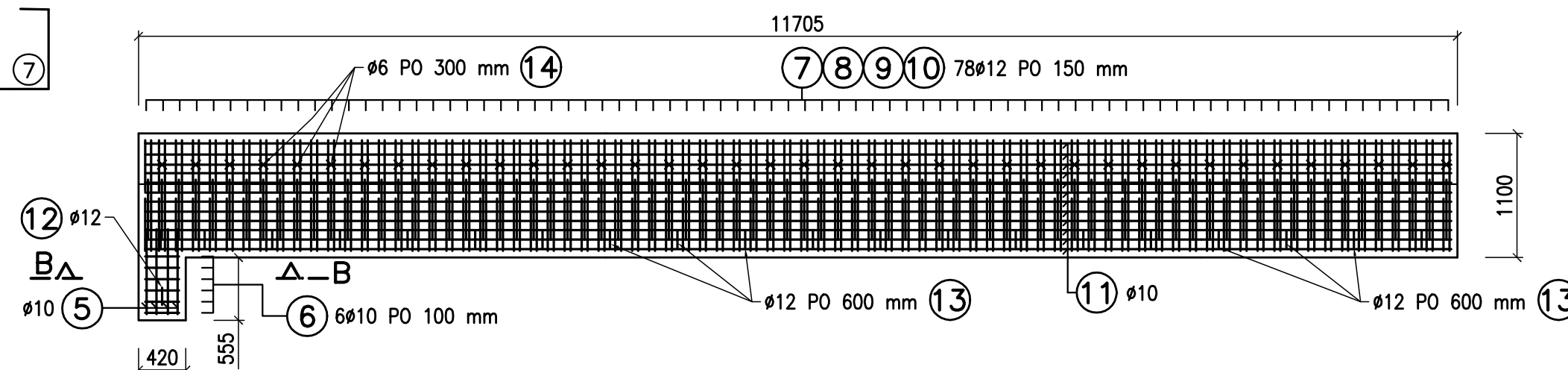
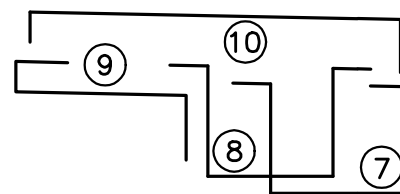
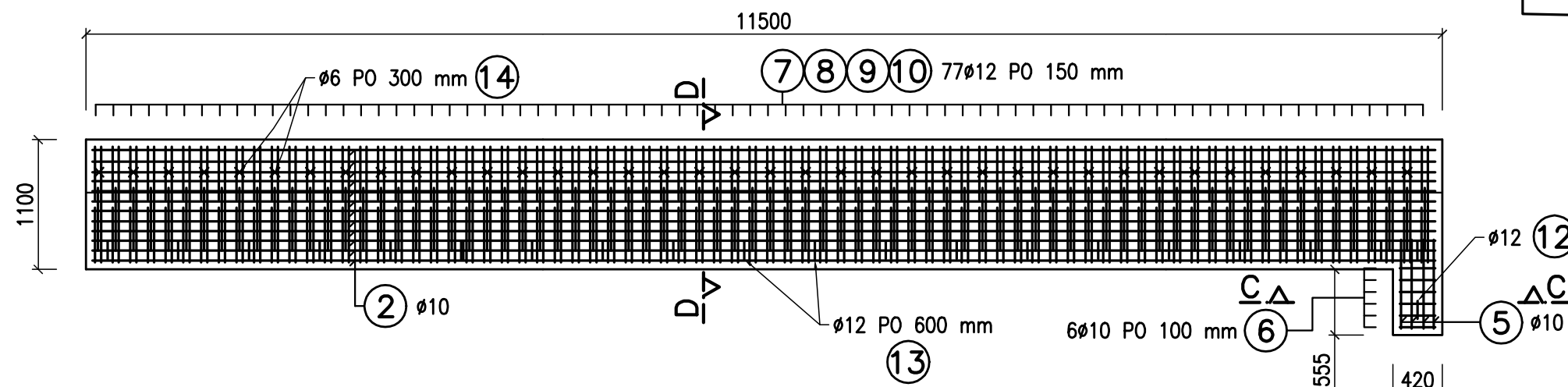
ŘEZ A-A 1:10

ŘEZ D-D 1:10

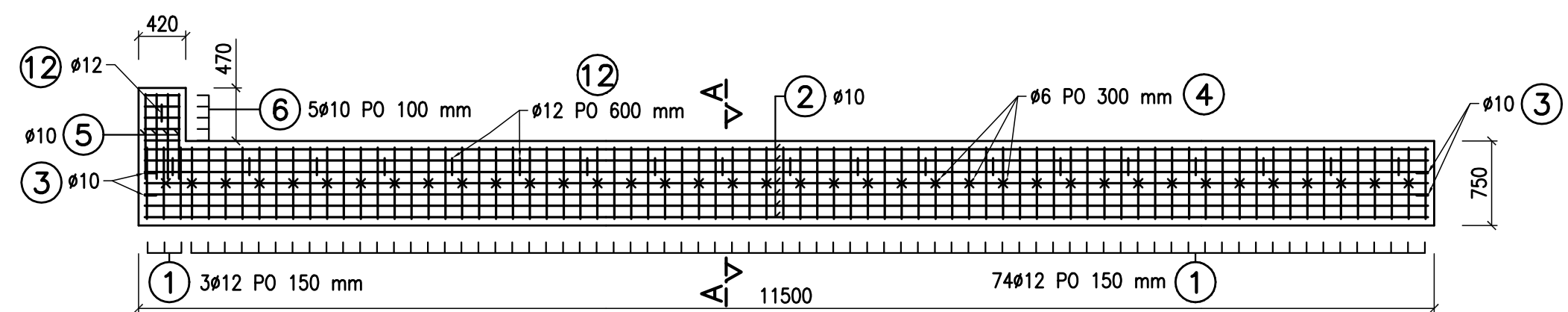


PŮDORYS 1:50

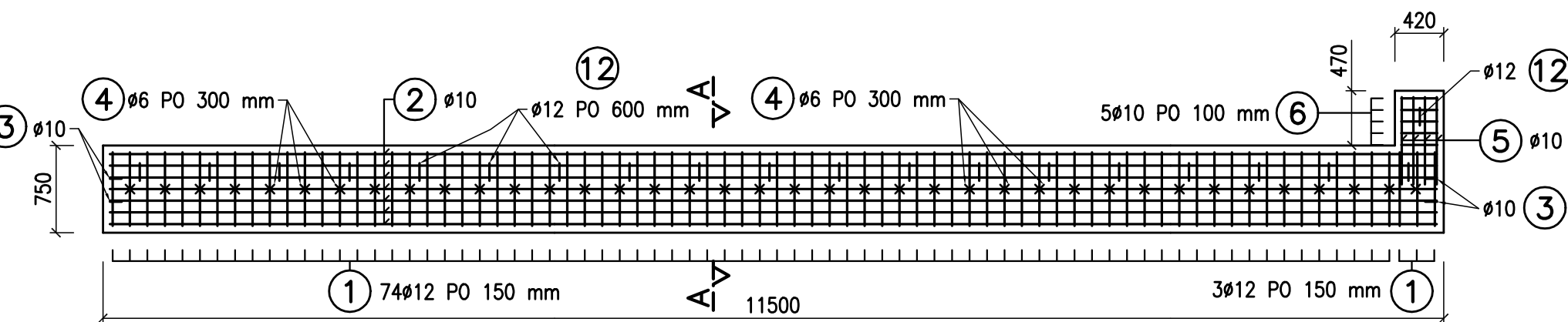
SKLADBA VÝZTUŽE V ŘEZU D-D



JIHLAVA >>



<< VESELÍ NAD LUŽNICÍ



BETON

C30/37-XC4, XF3(CZ, F.2) - maxCl 04 - Dmax22 - S3

VÝZTUŽ

B500B (dle ČSN 42 0139) 1,53 t

KRYTÍ

JMENOVITÉ 50 mm

MINIMÁLNÍ 40 mm

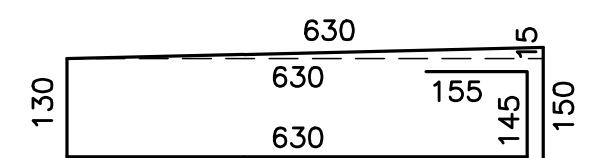
POZNÁMKY:

- POLOŽKU č.10 DOVÁZAT PO VLOŽENÍ OPTICKÉHO KABELU!

- VÝZTUŽ KÓTOVÁNA OSOVĚ

Položka č.	Profil (mm)	Délka (m)	Kusů (ks)	Celková délka dle průměru		
				pr. 6	pr. 10	pr. 12
1	12	1,840	154			283,36
2	10	11,390	56		637,84	
3	10	0,410	8		3,28	
4	6	0,360	76	27,36		
5	10	0,750	32		24,00	
6	10	1,050	22		23,10	
7	12	1,130	155			175,15
8	12	1,105	155			171,28
9	12	0,850	155			131,75
10	12	1,200	155			186,00
11	10	11,590	28		324,52	
12	12	0,650	42			27,30
13	12	0,780	40			31,20
14	6	0,250	77	19,25		
Celková délka		(m)		46,61	1012,74	1006,04
Hmotnost 1 bm		(kg/m)		0,222	0,617	0,888
HMOTNOST CELKEM		(kg)			1529	

TVAR PRUTOVÉ VÝZTUŽE



1 ø12, DÉLKA 1840 mm, KUSŮ 154

2 ø10, DÉLKA 11390 mm, KUSŮ 56

3 ø10, DÉLKA 410 mm, KUSŮ 8

4 ø6, DÉLKA 360 mm, KUSŮ 76

5 ø10, DÉLKA 750 mm, KUSŮ 32

6 ø10, DÉLKA 1050 mm, KUSŮ 22

7 ø12, DÉLKA 1130 mm, KUSŮ 155

8 ø12, DÉLKA 1105 mm, KUSŮ 155

9 ø12, DÉLKA 850 mm, KUSŮ 155

10 ø12, DÉLKA 1200 mm, KUSŮ 155

11 ø10, DÉLKA 11590 mm, KUSŮ 28

12 ø12, DÉLKA 650 mm, KUSŮ 42

13 ø12, DÉLKA 780 mm, KUSŮ 40

14 ø6, DÉLKA 250 mm, KUSŮ 77

TÚ: 1801 - Veselí n/Lužnicí - Jihlava
DÚ: 30 - Kostelec u Jihlavy - Rantířov

Souřadnicový systém - JTSK
Výškový systém - Balt p.v.

Akce	Rekonstrukce mostu v km 84,843 trati Veselí nad Lužnicí - Jihlava	Část dokumentace
		E.1.4.1

Investor	SPRÁVA ŽELEZNIČNÍ DOPRAVNÍ CESTY, s.o. STAVEBNÍ SPRÁVA PLZEŇ Purkyňova 22, 304 88 Plzeň
----------	---

	Navrhl	Ing. Šlais		Objednatel	SŽDC, s.o.
	Vypracoval	Ing. Rybář		Zak. číslo	10PL11019
	Zodp. projektant	Ing. Šlais		Datum	12/2011
	Tech. kontrola	Ing. Porskát		Stupeň	PROJEKT
	Objekt:	SO 01 - Železniční most			Měřítko
Zhotovitel: Valbek, spol. s r.o., středisko Plzeň Parková 11 326 00 Plzeň	Příloha : ŘÍMSY - VÝZTUŽ			Č. přílohy	Paré
				11	